



# 神根東小だより

川口市立神根東小学校  
令和4年11月1日  
児童数 199名

川口市大字石神 1440 Tel.048-295-1817 <http://www.sch.kawaguchi.saitama.jp/kaminehigashi-e/>  
目指す学校像「あいさつと笑顔があふれ、保護者から信頼され、地域と共に歩む学校」

## 学力向上に向けて

校長 佐々木 小百合

令和4年度の学力・学習状況調査の結果についてお知らせいたします。

### 比較の基準

上回る・下回る：3%以上 やや上回る・やや下回る：1%以上3%未満

【埼玉県学力・学習状況調査】 小学校では4年生～6年生対象

国語	領域等別				問題形式別		
県平均正答率と比べて	言葉の特徴 使い方	情報の扱い方 我が国の言語文化	話すこと 聞くこと 書くこと	読むこと	選択式	短答式	記述式
本校4年生	やや上回る	<u>下回る</u>	<u>下回る</u>	<u>下回る</u>	<u>やや下回る</u>	<u>下回る</u>	<u>下回る</u>
本校5年生	やや上回る	上回る	上回る	上回る	上回る	やや上回る	<u>下回る</u>
本校6年生	やや上回る	<u>下回る</u>	同じ	上回る	やや上回る	上回る	<u>下回る</u>
算数	領域等別				問題形式別		
県平均正答率と比べて	数と計算	図形	測定	データの活用	選択式	短答式	記述式
本校4年生	同じ	<u>やや下回る</u>	上回る	やや上回る	やや上回る	同じ	やや上回る
本校5年生	同じ	同じ	やや上回る	やや上回る	やや上回る	<u>やや下回る</u>	<u>やや下回る</u>
本校6年生	同じ	<u>下回る</u>	<u>やや下回る</u>	<u>やや下回る</u>	<u>下回る</u>	<u>やや下回る</u>	やや上回る

【全国学力・学習状況調査】 小学校6年生

国語 全国と同じ 埼玉県・川口市より やや下回る

算数 全国・市と同じ 埼玉県より やや下回る

理科 全国・市よりやや上回る 埼玉県と同じ



彩の国教育の日

【川口市低学年基礎学力定着度調査】 小学校2年生～3年生対象

	国語：市の平均点と比べて	算数：市の平均点と比べて
本校2年生	<u>下回る</u>	<u>下回る</u>
本校3年生	<u>下回る</u>	同じ

○本校の平均正答率は、埼玉県平均と比べて5年の国語・4年の算数は平均と同じかやや高い項目が多いです。国語の「記述式」は4・5・6年全ての学年が「下回る」結果であり、課題が明らかになりました。

○「埼玉県学力・学習状況調査」は、「どれだけ学力が伸びたか」を確認できることが最大の特徴です。本校は5年国語・算数、6年算数が県の伸びよりも伸び率が高かったです。5年の国語と6年の算数については、伸ばした児童の割合も高く、有効な指導法で授業を行っていたことがわかります。

○低学年の基礎学力定着では、2・3年の国語、2年の算数が市の平均点より大きく下回りました。

○学習につまづいている児童が一定数います。日常の授業の中で意識して学習指導を積み重ねていきます。

○大きな視点で見ると、全体的に国語の力が弱いことがわかります。特に「書く力」が課題です。

○学校では読書、基礎基本の既習事項確認、課題解決型の学習形態での説明などに取り組ませていきます。また、書く活動を多く取り入れていく必要も確認しました。→ 長文を読む、条件に合った文章を書く等をしていく。漢字学習徹底 等

○年度当初に配布・説明している「家庭学習の手引き・すすめ」の通り、宿題を必ず行う習慣が定着するよう、引き続きご家庭でのご協力をお願いいたします。

・読書のすすめ ・自主学習の取組 ・GIGAのタブレット有効活用 等

(苦手な部分はドリル学習を使い、積極的に復習もさせていく)

# 【お知らせ】

## 彩の国 教育の日について

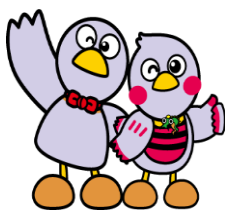
埼玉県では、教育に関する理解を深めていただくため11月1日を「彩の国教育の日」としています。身近な人と「自然」「人」「本」「家族」「地域」の大切さについて語り合ってみませんか。

## いじめ撲滅強調月間について

埼玉県では、11月を「いじめ撲滅強調月間」に制定し、いじめ問題の根絶に取り組んでいます。

本校では、「いじめゼロ活動」として、運営委員会の児童が中心となり、「今日のやさしいともだち」と題して、全校児童を対象に優しく接してもらった体験を昼の放送で伝える活動をしています。「落とした鉛筆を〇〇さんが拾ってくれてうれしかった」「〇〇さんが一緒にサッカーをやろうと誘ってくれてやさしかった」など、神根東っ子のやさしさ溢れる行動が見られます。

引き続き、「いじめは、どの学校にも、どの学級にも、どの子供にも起こりうる」と認識するとともに、「いじめは絶対に許さない」という毅然とした対応をしながら、児童一人一人が安心して生活できる学校づくりに努めてまいります。



埼玉県マスコット「コバトン」「さいたまっちゃん」

## 神根東っ子のがんばり

〇川口市小中学校読書感想文コンクール  
【入選】



他にも、読書の魅力を伝える感想文が、たくさんありました。  
神根東小マスコット「こもれびちゃん」

# 【お願い】

## 転出入について

令和5年度の学級編制に向けて、正確な児童数の把握が必要になります。転出や転居が決まりましたら、できるだけ早く学校にお知らせください。

## 児童の帰宅時間について

11月から3月まで、下校後の児童が帰宅している時刻が、16:30になります。ご家庭でも確認をお願いします。

## 【11月の生活目標】

進んで 体をきたえよう

## 【11月の保健目標】

手洗い・うがいをしよう

日	曜	11月の行事予定
1	火	全校朝会
2	水	稲刈り5年(1・2校時) なかよし遊び集会
3	木	<b>文化の日</b>
4	金	
5	土	
6	日	
7	月	ベルマーク収集日
8	火	体育朝会 校外学習3年 SC来校 第2回学校保健委員会 15:40~16:30
9	水	<b>集金日①</b> 避難訓練 なかよし遊び集会 PTA理事会 14:30
10	木	<b>集金日②</b> B日課 委員会
11	金	校内持久走大会 16年 9:35~10:20 (2校時) 25年 10:40~11:25 (3校時) 34年 11:30~12:15 (4校時)
12	土	
13	日	
14	月	<b>県民の日 (学校はお休みです)</b>
15	火	児童集会
16	水	校内持久走大会 (予)
17	木	B日課 クラブなし 修学旅行6年①
18	金	修学旅行6年②
19	土	
20	日	
21	月	読み語り26年 <b>ふれあいデー</b>
22	火	
23	水	<b>勤労感謝の日</b>
24	木	B日課 クラブ
25	金	<b>お弁当の日</b>
26	土	
27	日	
28	月	
29	火	体育朝会 授業参観・懇談会 45年なかよし
30	水	授業参観・懇談会 16年
1	木	B日課 委員会
2	金	授業参観・懇談会 23年

※新型コロナウイルス感染状況などにより行事予定を変更する場合がありますのでご了承ください。

## 11月は「いじめ撲滅強調月間」です

### 相談窓口等

○よい子の電話教育相談（埼玉県立総合教育センター）

【相談内容 いじめ、不登校、学校生活】

18歳以下の子供用（無料）<sup>なやみゼロゼロ</sup> #7300 又は 0120-86-3192<sup>ハロー さいのくに</sup>

保護者用 048-556-0874<sup>こころのおほなし</sup>

（毎日24時間）

Eメール相談 [soudan@spec.ed.jp](mailto:soudan@spec.ed.jp)

※Eメール相談の受信確認及び返信は、平日9時から17時の時間帯に行っています。

○いじめ通報窓口（埼玉県教育委員会）

【通報内容 いじめに関すること】

<https://www.pref.saitama.lg.jp/f2209/ijime-soudan-form.html>

※この窓口は「いじめ」についての情報提供を受けることが目的であり、相談に対する返信は行いません。

※通報された情報は学校に提供します。学校はあなたが送信したことがわからないように調査・対応します。



○埼玉県警察少年サポートセンター

【相談内容 非行やいじめ、犯罪被害等の少年問題に関する心理面の相談】

（月～金／祝日・年末年始を除く 8時30分～17時15分）

048-861-1152 「少年用・ヤングテレホンコーナー」

048-865-4152 「保護者等用」

※面接相談は要予約

○子どもスマイルネット

【相談内容 どんなことでも】

（毎日／祝日・年末年始を除く 10時30分～18時00分）

048-822-7007

○社会福祉法人 埼玉いのちの電話

【相談内容 どんなことでも】

048-645-4343（365日24時間）

0120-783-556 フリーダイヤル（毎月10日8時～翌日8時・10日を除く毎日16時～21時）

0570-783-556 ナビダイヤル（毎日10時～22時）

インターネット相談 埼玉いのちの電話ホームページからアクセス

○特定非営利活動法人 さいたまチャイルドライン

【相談内容 どんなことでも】

（毎日16時～21時）

18歳以下の子供専用（無料）

電話 0120-99-7777

オンラインチャット <https://childline.or.jp/>

○埼玉県こころの電話（埼玉県立精神保健福祉センター）

【相談内容 心の健康の相談】

（平日／土・日・祝日・年末年始を除く 9時～17時）

048-723-1447

○子どもの人権110番（さいたま地方法務局）

【相談内容 子どもの人権】

（平日／祝日・年末年始を除く 8時30分～17時15分）（無料）0120-007-110

◇子どもの人権SOS-eメール

<https://www.jinken.go.jp/kodomo>

お問い合わせ 埼玉県民生活部青少年課 TEL048-830-2907